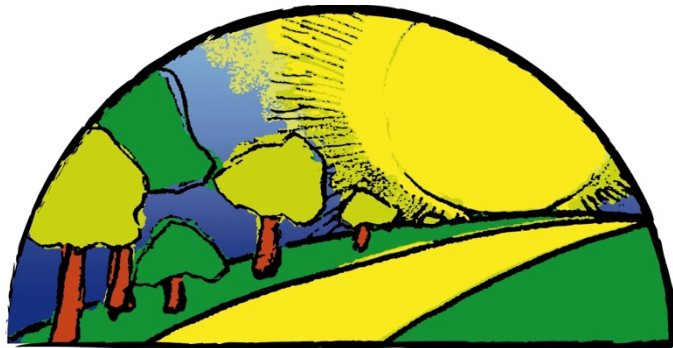




Österreichischer Biomasse-Verband  
AUSTRIAN BIOMASS ASSOCIATION

# Leitfaden zum Wärmelieferungsvertrag



ARBEITSGEMEINSCHAFT  
BIOMASSE-NAHWÄRME

Franz Stubenböck

[www.abina.biomasseverband.at](http://www.abina.biomasseverband.at)





## Hintergrund – Idealfall Heizwerksbetrieb

- Langlebige funktionstüchtige Anlage
- Ausreichend qualitativer Brennstoff
- Angenehme Nachbarn
- Volle Fördertöpfe
- Hohe Abnehmerdichte
- Funktionierendes Wärmenetz
- glückliche Kunden

Zufriedene  
Heizwerksbetreiber



## Hintergrund – Idealfall Wärmeabnehmer

- Vertrauen
- Zuverlässigkeit
- Angemessene Preise
- Transparenz
- Klare Spielregeln

Zufriedene  
Kunden



## Grundlagen – Wärmelieferungsvertrag

- **Vertragsaufbau**
- **Verständlichkeit**
- **Inhalt**
- **Begleitmaterial**
- **Abschlussmodalitäten**





## Vertragsaufbau

Entscheidet unter anderem über den ersten Eindruck des Kunden...

- **Formatierung**
- **Nummerierung**
- **Inhaltsverzeichnis**
- **Themenblöcke**
- **Vertragslänge**
- **Allgemeine Geschäftsbedingungen (AGB)**



## Verständlichkeit

So verständlich als möglich...

- einheitliche Bezeichnungen
- Abkürzungen vermeiden
- Juristische Ausdrucksweise gering halten
- Kurze verständliche Sätze



## Inhalt – Häufige Probleme

### 3 Beispiele

- **Mindestvertragslaufzeit**

- Erhöhte Laufzeit → bei „erheblichem Aufwand“

- **Wertsicherung des Wärmepreises**

- Sowohl Erhöhung als auch Senkung des Preises

- **Unterbrechungsgründe**

- Klare Voraussetzungen und Abläufe vertraglich festlegen



## Begleitmaterial – nicht im WLW

Broschüren bzw. Veranstaltungen (Tag der offenen Tür)

- **Biomasse**
- **Biomasseheizwerke**
- **Betreiber**
- **Umwelt- und Klimaschutz**



**Interesse des Wärmekunden nicht unterschätzen**



## Vertragsabschluss

### - Rechtliche Auswirkungen

#### Abschlussort

- Büro oder Betriebsgelände
- Beim Kunden
- Per Mail, Internet oder Telefon

### - Persönliche Auswirkungen

- Gefühl der Wertschätzung
- Vertrauen





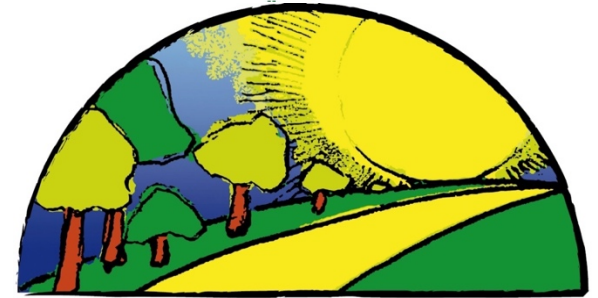
## Zusammenfassung und Ausblick

- Der ABiNa Leitfaden ist als Kochrezept zu sehen und nicht als 1:1 Muster.
- Wichtig für einen professionellen Betrieb
- Der Leitfaden geht im Anschluss in externe Begutachtung
- Ansprechpartner (Anwälte) in den Bundesländern
- Bei Anmerkungen können Sie sich gerne melden



Österreichischer Biomasse-Verband  
AUSTRIAN BIOMASS ASSOCIATION

Vielen Dank für die  
Aufmerksamkeit



ARBEITSGEMEINSCHAFT  
BIOMASSE-NAHWÄRME

Franz Stubenböck  
Arbeitsgemeinschaft  
Biomasse-Nahwärme (ABiNa)  
Franz Josefs-Kai 13, A-1010 Wien  
Telefon +43 1 533 07 97 - 35

[stubenboeck@biomasseverband.at](mailto:stubenboeck@biomasseverband.at)  
[www.abina.biomasseverband.at](http://www.abina.biomasseverband.at)